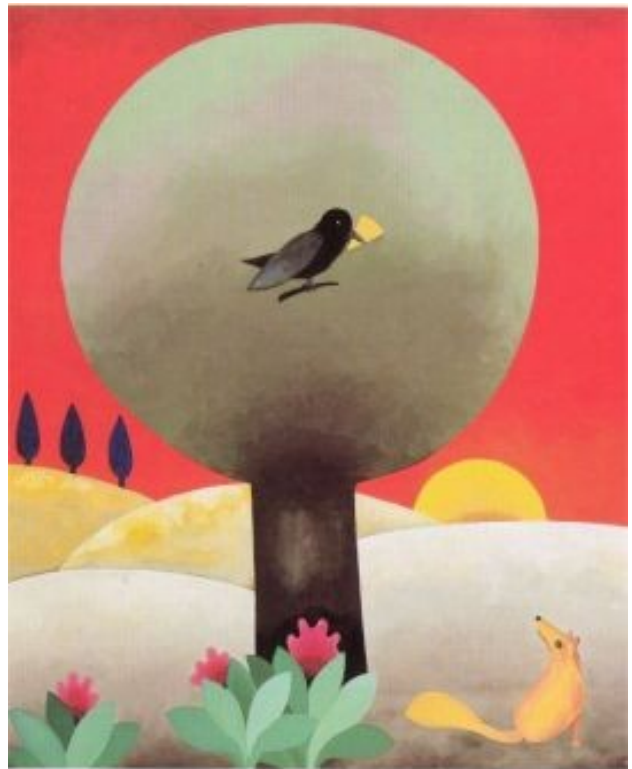


Le Corbeau et le Renard

Maître Corbeau, sur un arbre perché,
Tenait en son bec un fromage.
Maître Renard, par l'odeur alléché,
Lui tint à peu près ce langage :
Et bonjour, Monsieur du Corbeau,
Que vous êtes joli ! que vous me semblez beau !
Sans mentir, si votre ramage
Se rapporte à votre plumage,
Vous êtes le Phénix des hôtes de ces bois.
À ces mots le Corbeau ne se sent pas de joie,
Et pour montrer sa belle voix,
Il ouvre un large bec, laisse tomber sa proie.
Le Renard s'en saisit, et dit : Mon bon Monsieur,
Apprenez que tout flatteur
Vit aux dépens de celui qui l'écoute.
Cette leçon vaut bien un fromage sans doute.
Le Corbeau honteux et confus
Jura, mais un peu tard, qu'on ne l'y prendrait
plus.

Jean de la Fontaine



W. Aractingy 81 x 100 cm, 1989

Mots difficiles

- **alléché** : attiré
- **ramage** : chant d'un oiseau
- **Phénix** : Oiseau fabuleux au plumage doré, il était l'unique représentant de son espèce. Après un siècle de vie, il mourait consumé par le feu, et renaissait aussitôt de ses cendres. Il était donc considéré comme un symbole de l'éternité. Ici, par extension, le sens est personne unique, exceptionnelle.
- **les hôtes des bois** : les animaux qui les habitent
- **flatteur** : celui qui cherche à séduire par ses compliments
- **confus** : embarrassé, ici en raison d'une faute